



RZD.6853.87.2024

Burmistrz Szubina

Szubin, 19.06.2024r.

**Nadleśnictwo Szubin
Szubin-Wieś 52
89-200 Szubin**

Odpowiadając na wniosek z dnia 7 czerwca 2024r., uzupełnionego dnia 13 czerwca 2024r. o mapę do celów projektowych uprzejmie informuję, że **jako użytkownik gruntów** wyrażam zgodę na umieszczenie przyłącza wodociągowego w działkach numer 34/4 i 35/5 w Smolnikach w celu zasilenia działki numer 3046/1, przy zachowaniu następujących warunków:

1. przyłączyte wbudowane będzie zgodnie z lokalizacją i parametrami określonymi na mapie do celów projektowych w skali 1:500, stanowiącej załącznik do niniejszego pisma,
2. zachować wszelkie parametry zawarte w projekcie,
3. w przypadku napotkania na zajmowanym terenie znaków pomiarowych i kamieni granicznych należy powiadomić właściwą służbę geodezyjną,
4. na 3 dni przed rozpoczęciem robót, należy zawiadomić na piśmie zarządcę ww. terenu,
5. przed przystąpieniem do robót należy w obecności pracownika tut. Urzędu sporządzić protokół przekazania zajmowanego terenu,
6. należy zapewnić możliwość prowadzenia swobodnego i bezpiecznego ruchu pieszego i kołowego oraz dojazdów i dojść do posesji,
7. teren po robotach przywrócić do poprzedniego stanu użyteczności, zgodnie z aktualną wiedzą inżynierską, przy zachowaniu obowiązujących norm i przepisów, wykopy odpowiednio zagęścić,
8. o zakończeniu robót budowlanych i o przywróceniu gruntu do stanu poprzedniego, należy powiadomić tut. Urząd nie później niż w ostatnim dniu zajęcia gruntu, celem dokonania odbioru.
9. na żądanie zarządcy ww. terenu **inwestor** zobowiązany jest wykonać badania zagęszczenia gruntu dla każdego metra zasypki gruntowej licząc od dna wykopu, a wyniki przedstawić w dniu odbioru robót,
10. utrzymanie przedmiotowego urządzenia/obiektu należy do jego właściciela,
11. **jeśli budowa, przebudowa lub remont ww. drogi oraz w przypadku wybudowania innych urządzeń (mediów podziemnych) w ww. drodze przez Gminę Szubin, wymaga przełożenia przedmiotowych urządzeń lub obiektów, koszt ich przełożenia ponosi ich właściciel,**
12. **właściciel** zobowiązany jest do przełożenia przedmiotowych urządzeń lub obiektów w terminie wyznaczonym przez właściciela ww. drogi.

Ponadto wyrażam zgodę **jako użytkownik** na dysponowanie nieruchomością na cele budowlane.

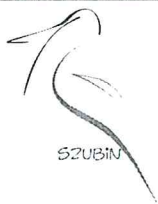
Wyrażenie niniejszej zgody, daje możliwość podjęcia działań administracyjnych zmierzających do przygotowania inwestycji i jest podstawą do złożenia oświadczenia o prawie do dysponowania nieruchomościami na cele budowlane.

Załącznik
mapa z lokalizacją urządzeń/obiektów

RZD. aa.
AT

z up. BURMISTRZA

Bartłomiej Szweda
Kierownik
Referatu Zarządzania Drogami
i Infrastruktury Drogowej



Na podstawie obowiązku prawnego zgodnie z art.13 Rozporządzenia Parlamentu Europejskiego i Rady UE 2016/679 z dnia 27 kwietnia 2016r. informujemy, iż wszystkie informacje dotyczące przetwarzania Państwa danych osobowych przez Gminę Szubin znajdują się na stronie www.bip.szubin.pl w zakładce RODO.

~~zup. BURMISTRZ~~

Barłomiej Szweda
Kierownik
Referatu Zarządzania Drogi
i Infrastruktury Drogowej

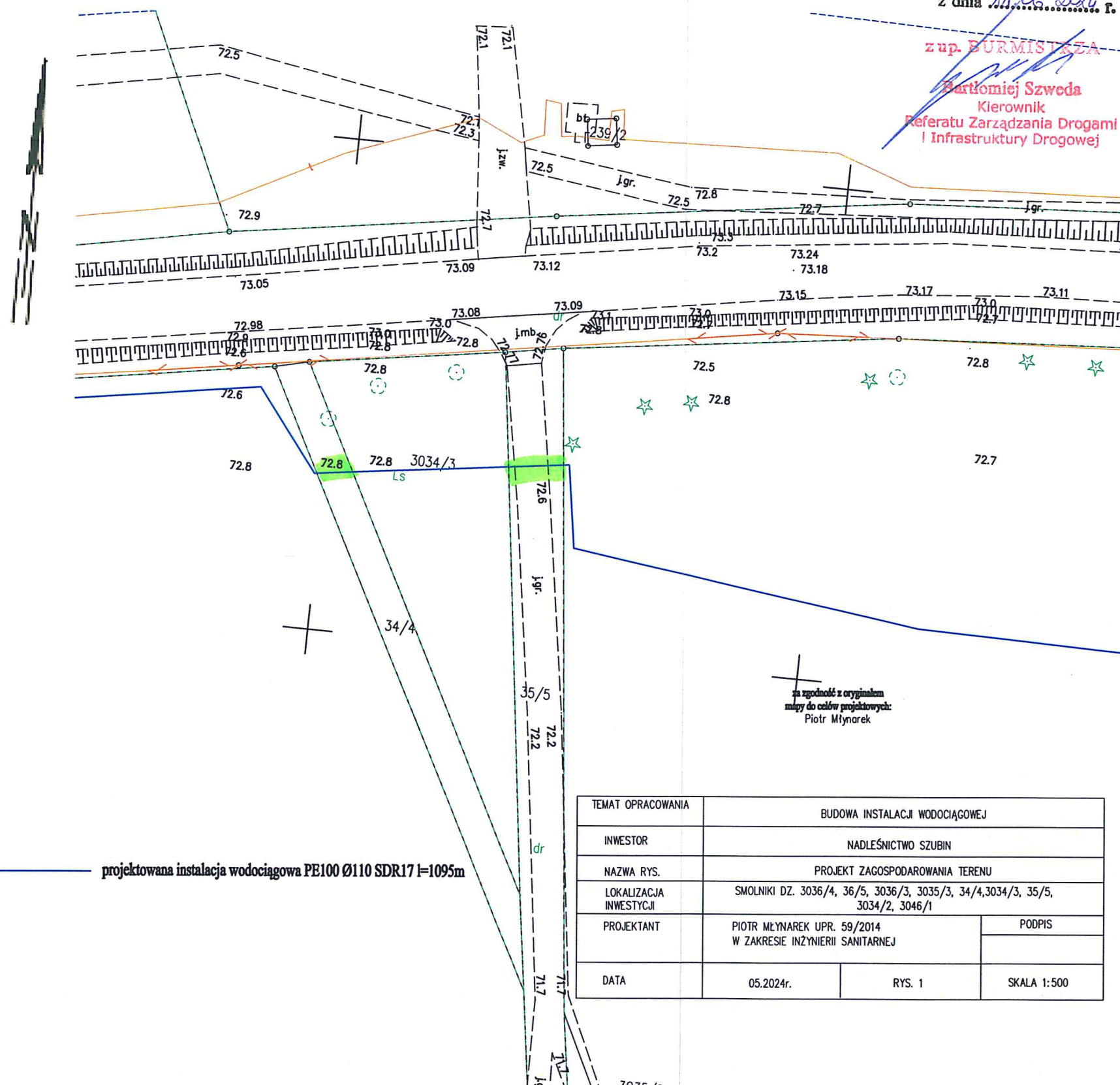
skala 1:500

166-251 252 253 254 255 256 257 258

Ud. Mys, PL-EVRF2007-AM

Cheryl Gooddy, Joe Jacob, Mercedes
of Brynmore II, DE-CATCathedral

projektowana instalacja wodociągowa PE100 Ø110 SDR17 l=1095m



TEMAT OPRAWOWANIA	BUDOWA INSTALACJI WODOCIĄGOWEJ		
INWESTOR	NADLEŚNICTWO SZUBIN		
NAZWA RYS.	PROJEKT ZAGOSPODAROWANIA TERENU		
LOKALIZACJA INWESTYCJI	SMOLNIKI DZ. 3036/4, 36/5, 3036/3, 3035/3, 34/4, 3034/3, 35/5, 3034/2, 3046/1		
PROJEKTANT	PIOTR MŁYNAREK UPR. 59/2014 W ZAKRESIE INŻYNIERII SANITARNEJ		PODPIS
DATA	05.2024r.	RYS. 1	SKALA 1:500